

2014/445

KOCAELI G23-b-25-a

G23-b-25-a



ONAY
 Mimarlık Mühürleri Sektöründe
 Mühürlerin Kullanılması Yasaklıdır
 Harita Ölçeği: Harita No: 2014
 Harita Ölçeği: Harita No: 2014
 Harita Ölçeği: Harita No: 2014

15.05.2014



1:5000

Harita: 2014 Tarih: Harita Fotoğrafçılarının Grubu
 Yayıncı: FİREK - JMK-İSİT - Planlama Şirketleri Harita
 Harita Ölçeği: Harita No: 2014

[Signature]
 Harita: 2014 Tarih: 2014
 Harita Ölçeği: Harita No: 2014
 Harita Ölçeği: Harita No: 2014

Harita Ölçeği: Harita No: 2014
 Harita Ölçeği: Harita No: 2014

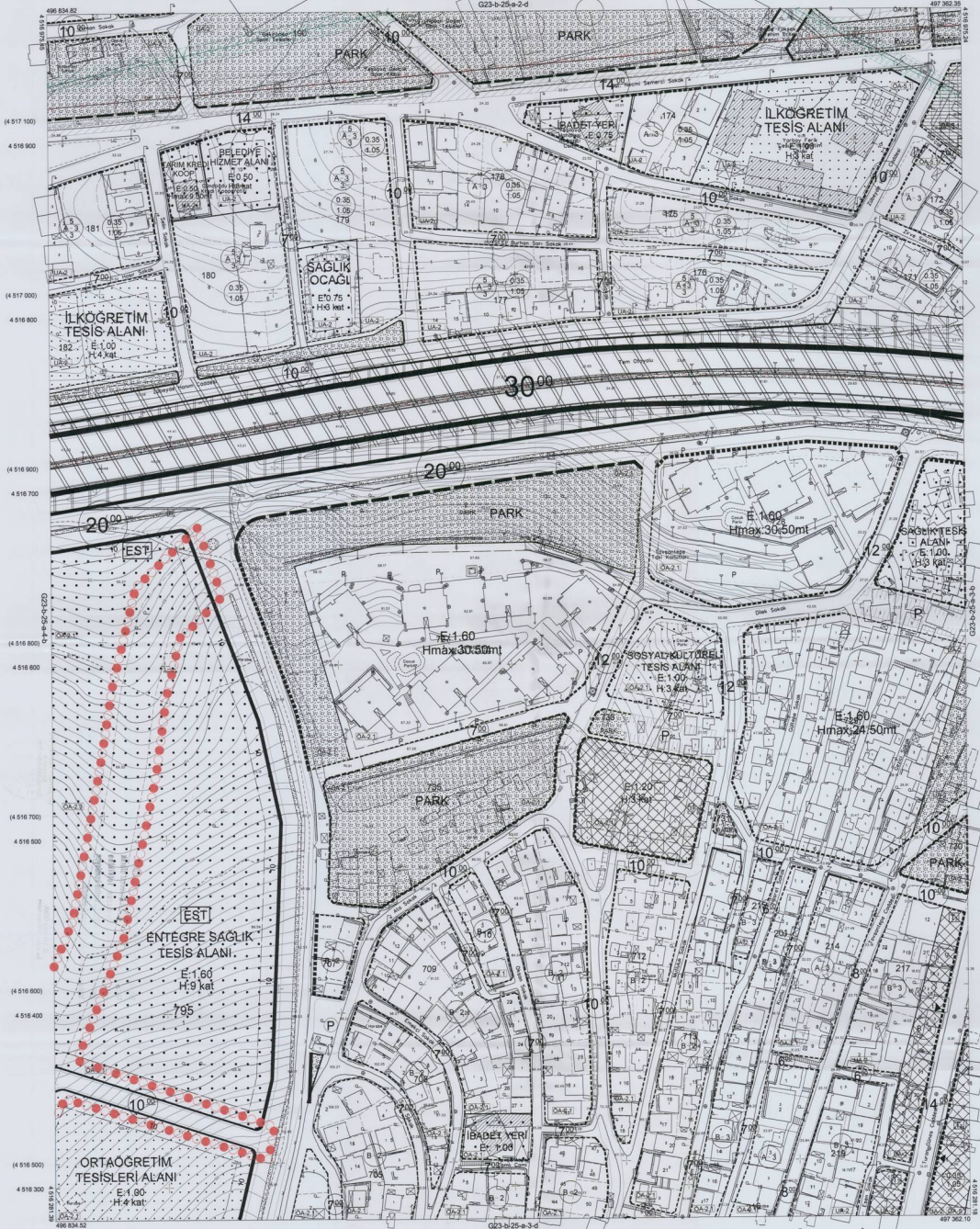
[Signature]

KOCAELI - G23-b-25-a

İZMİT İLÇESİ (Bekirpaşa Beldesi)

KOCAELİ

G23-b-25-a-3-a



Kocaeli Büyükşehir Belediyesi tarafından Fotogrametri yöntemiyle yapılan Kocaeli İline ait 1:1000 ölçekli ortama Haritası Harita 3194 sayılı İmar Kanununun 7/a maddesine göre hazırlanmış ve onanmıştır.



1:1000

Koordinatlar ve projeksiyon bilgileri en son güncellenmiş TUGAY ya da 2005.0 raporunda, GRSS0 alpsel ve Transversal Mercator (TM) izdüşümüne düşülmüştür.

Ağustos 2010 tarihinde çekilen renkli hava fotoğraflarından yararlanılarak yapılan saha çalışmaları gösterilmiştir.

Yapılan Firma: KÜLTÜRİBAY HARTTA A.Ş.
ÇETINKAYA İMAR A.Ş.
(Oran Girişim)

PROJE YÖNETİCİSİ

ALTAN ÇETINKAYA
Harita Mühendisi

Harita Mühendisi

Harita Mühendisi

Harita Mühendisi

Harita Yönetim Mühendisi

Harita Mühendisi

Harita Mühendisi

Harita Mühendisi

Harita Yönetim Mühendisi

KONTROL

Harita Mühendisi

Harita Mühendisi

Harita Mühendisi

Harita Yönetim Mühendisi

Harita Mühendisi

Harita Mühendisi

Harita Mühendisi

Harita Yönetim Mühendisi

PROJE YÖNETİCİSİ

HARİTA ŞUBESİ MÜDÜRÜ V.
SERİYYAL ÇELİK
Harita Yönetim Mühendisi

İZMİT İLÇESİ (Bekirpaşa Beldesi) G23-b-25-a-3-a
KOCAELİ

İZMİT İLÇESİ (Bekirpaşa Beldesi)
KOCAELİ
G23-b-25-a-4-b



Kocaeli Büyükşehir Belediyesi tarafından fotoğraflanmış yollarına yapılmış Kocaeli İline ait 1/1000 ölçekli sayısal Harız Harita 3194 sayılı İmar Kanunu'na maddeleme göre incelet ve orandır.



İZMİT İLÇESİ (Bekirpaşa Beldesi) G23-b-25-a-4-b
KOCAELİ

Koordinatlar ve pafta bölünmesi en son güncellenmiş TUDİGA'ya bağlı 2005'e eşdeğerlikte, GRS50 ölçekli ve Transvers Mercator (TM) izdüşümünde düzenlenmiştir.
Ağustos 2010 tarihinde çekilen renkli hava fotoğraflarından oluşturulmuş.Yapılar saçağ çizimleriyle gösterilmiştir.

Yüklenici Firma: KUTLUERİ HARİTA A.Ş.
CETİNKAYA MAHALLESİ
(Ortak Girişim)

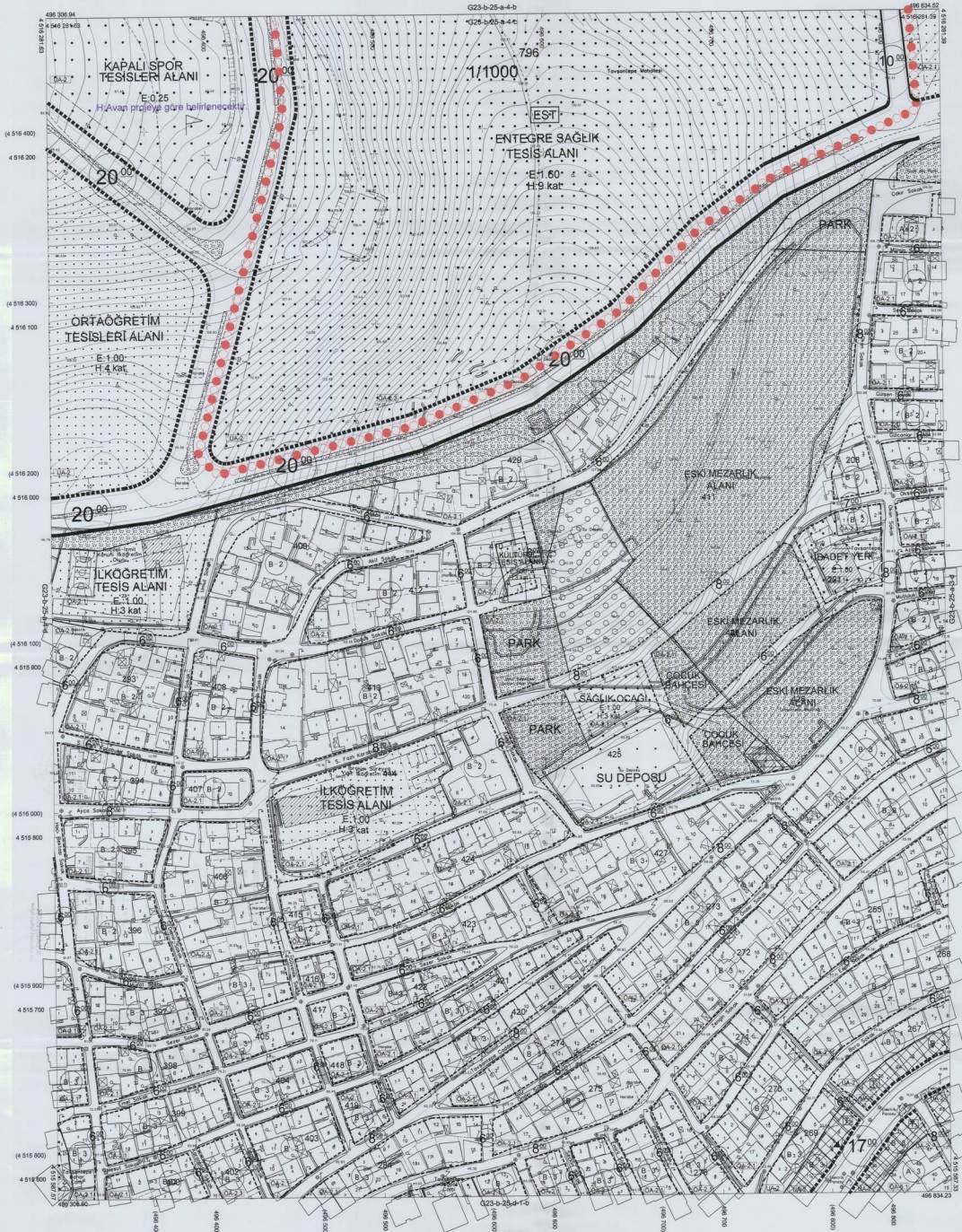
PROJE YÖNETİCİSİ
ALTAN ÇETİNKAYA
Harita Mühendisi

1:1000

Harita Mühendisi SELİM SAYDAN
Harita Mühendisi KORCAN ERGİN
Harita Mühendisi EYLEM AYDIN
Harita Yönetim Mühendisi HAKAN SÜNNİ

KONTROL
HALHAZIR HARİTA ŞEFİ
SİMAK BEYREK
Harita Mühendisi
PROJE YÖNETİCİSİ
HARİTA ÖZGE MOĞNOĞLU V.
Harita Mühendisi

İZMİT İLÇESİ (Bekirpaşa Beldesi)
KOCAELİ
G23-b-25-a-4-c



Kocaeli Büyükşehir Belediyesi tarafından fotogrametrik yöntemle yapılan Kocaeli İline et 1:1000 ölçekli harita Harita No: 3194 sayılı İmar Kanununun 7/a maddesine göre imzalandı ve onaylandı.
17-9-2011



İZMİT İLÇESİ (Bekirpaşa Beldesi) G23-b-25-a-4-c
KOCAELİ

Koordinatlar ve satta ölçülmesi en son genellemenin tutulduğu 2010 yılında, CBSİİ, ulusal ve Transversal Mercator (TM) izdüşümüne geçirilmiştir.

Ağustos 2010 tarihinde yapılan renkli hava fotoğraflarından oluşturulmuş yapılar şekli çizimlerine göre çizilmiştir.

Yüklenici Firma : KULTÜREY HAKETRA A.Ş.
CETİRKAYA BAKI A.Ş.
(Genel Kurul)

PROJE YÖNETİCİSİ
ALTAN ÇETRKAYA
Harita Mühendisi

1:1000

Harita Mühendisi
Harita Mühendisi
Harita Yüksek Mühendisi
Harita Yüksek Mühendisi

SELİM BAYDAN
DİLEK AYDIN
ESREP AKOĞ
HAKAN İLHAN

ŞİNTROL

HALHAZIR HARITA BAŞI
SMAİL BEYRUM
Harita Mühendisi

PROJE YÖNETİCİSİ
HARİTA ŞUBE MÜDÜRÜ V.
SERPİL ÖZAR
Harita Mühendisi

KOCAELI G23-b-25-b

G23-b-20-c

4 25 303-80



ONAY

Kocaeli Büyükşehir Belediyesi
 Teknik Servis - Fiziksel Planlama
 Şehirleşme - Araştırma - Ölçek 1:5000
 Durulmuş Sayı: 144/10/05/10/10/05
 Başlık: Kocaeli Büyükşehir Belediyesi
 G23-b-25-b ve G23-b-20-c

15.02.2005



ŞEHİR MÜHÜRÜ
 Kocaeli Büyükşehir Belediyesi
 Şehirleşme - Araştırma - Ölçek 1:5000
 Durulmuş Sayı: 144/10/05/10/10/05

G23-b-25-b

G23-b-25-b

1:5000

Haziran 2005 Tarihli Harita Fiziksel Harita Kurulunun Kararname:
 Yayımları: F/100 - J/100-10000 Fiziksel Harita Kurulunun Kararname:
 Harita Kurulunun Kararname: 144/10/05/10/10/05

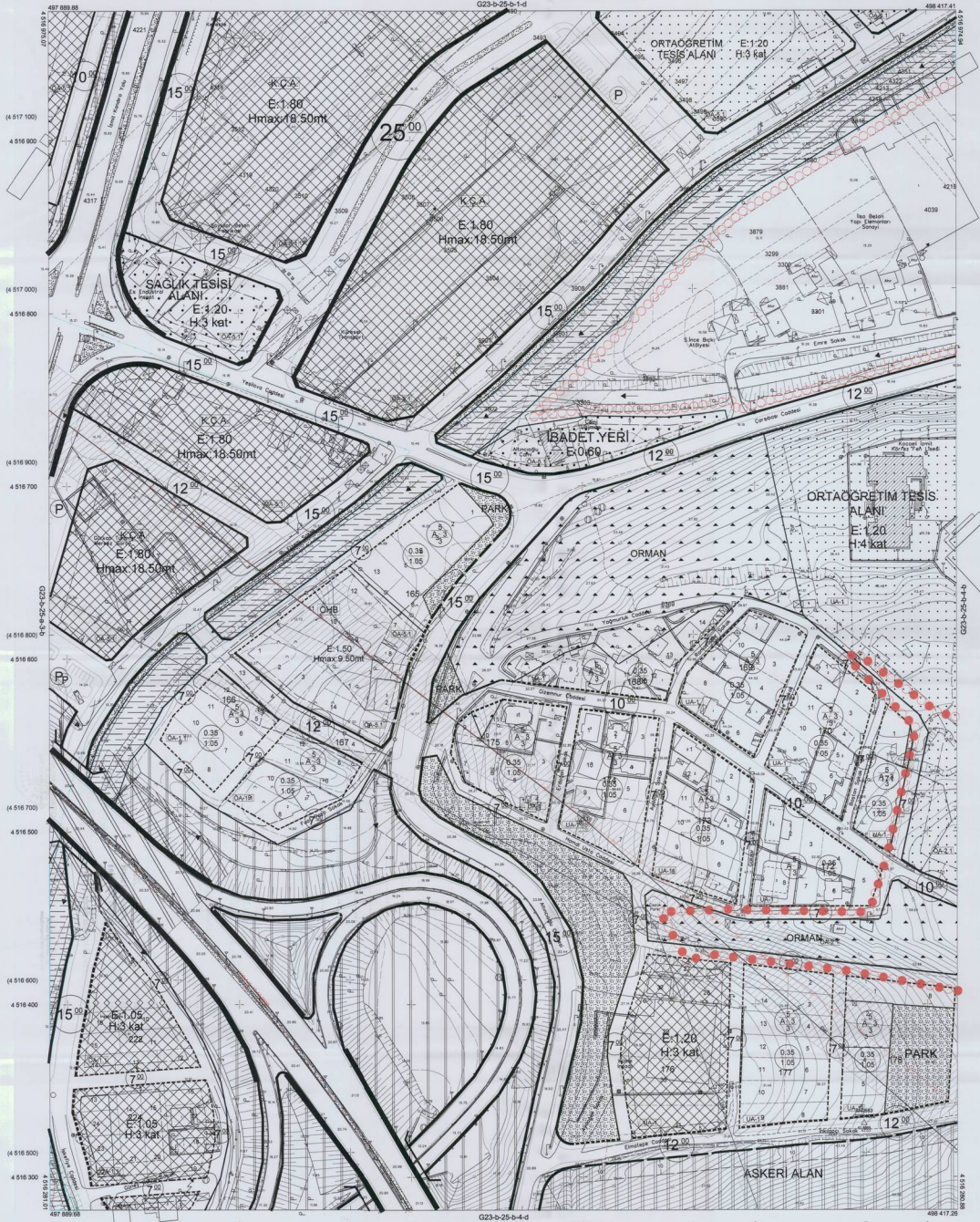
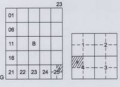
Proje Mühürleri
 Harita Mühürleri
 Harita Mühürleri

Harita Mühürleri
 Harita Mühürleri
 Harita Mühürleri

KONTROL
 Harita Mühürleri
 Harita Mühürleri
 Harita Mühürleri

KOCAELİ - G23-b-25-b

İZMİT İLÇESİ (Alikahya Beldesi)
KOCAELİ
G23-b-25-b-4-a



Kocaeli Büyükşehir Belediyesi tarafından Fotogrametri yöntemiyle yapılan Kocaeli line ve 1:1000 ölçekli haritalar Harita 3154 sayılı İmar Kanununun 7/a maddesine göre onaylanmıştır ve onaydır.



İZMİT İLÇESİ (Alikahya Beldesi) G23-b-25-b-4-a
KOCAELİ

1:1000

Koordinatlar ve pafta bölünmesi en son güncellenmiş TÜTÜCA'ya bağlı 2008-01 uygulunda, GRSB01 alpasarı ve Transerim Mesur (TM) ölçümlerine dayanmaktadır. Ağustos 2010 tarihinde yapılan mekân hava fotoğraflarından oluşturulmuş yapılar sapak çizimleriyle gösterilmiştir. Yükleme Firma : KUTLUBEY HARİTA A.Ş. ÇETNKAYA İMAR A.Ş. (Çizim Grubu)

PROJE YÖNETİCİSİ

ALTAN ÇETNKAYA
Harita Mühendisi

Harita Mühendisi

SELİM SAYDAN

Harita Mühendisi

KORCAN ERGİN

Harita Mühendisi

ÖLMEK AYDIN

Harita Yüksek Mühendisi

HAKAN İZKAN

KONTROL

HALUKOZEL HARİTA ŞEF

İSMAL BEYRİER

Harita Mühendisi

PROJE YÖNETİCİSİ

HARİTA ŞUBE MÜDÜRÜ V.

SERHAT ÇAYIRI

Harita Yüksek Mühendisi

[Handwritten signature]

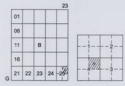
[Handwritten signatures]

[Handwritten signature]

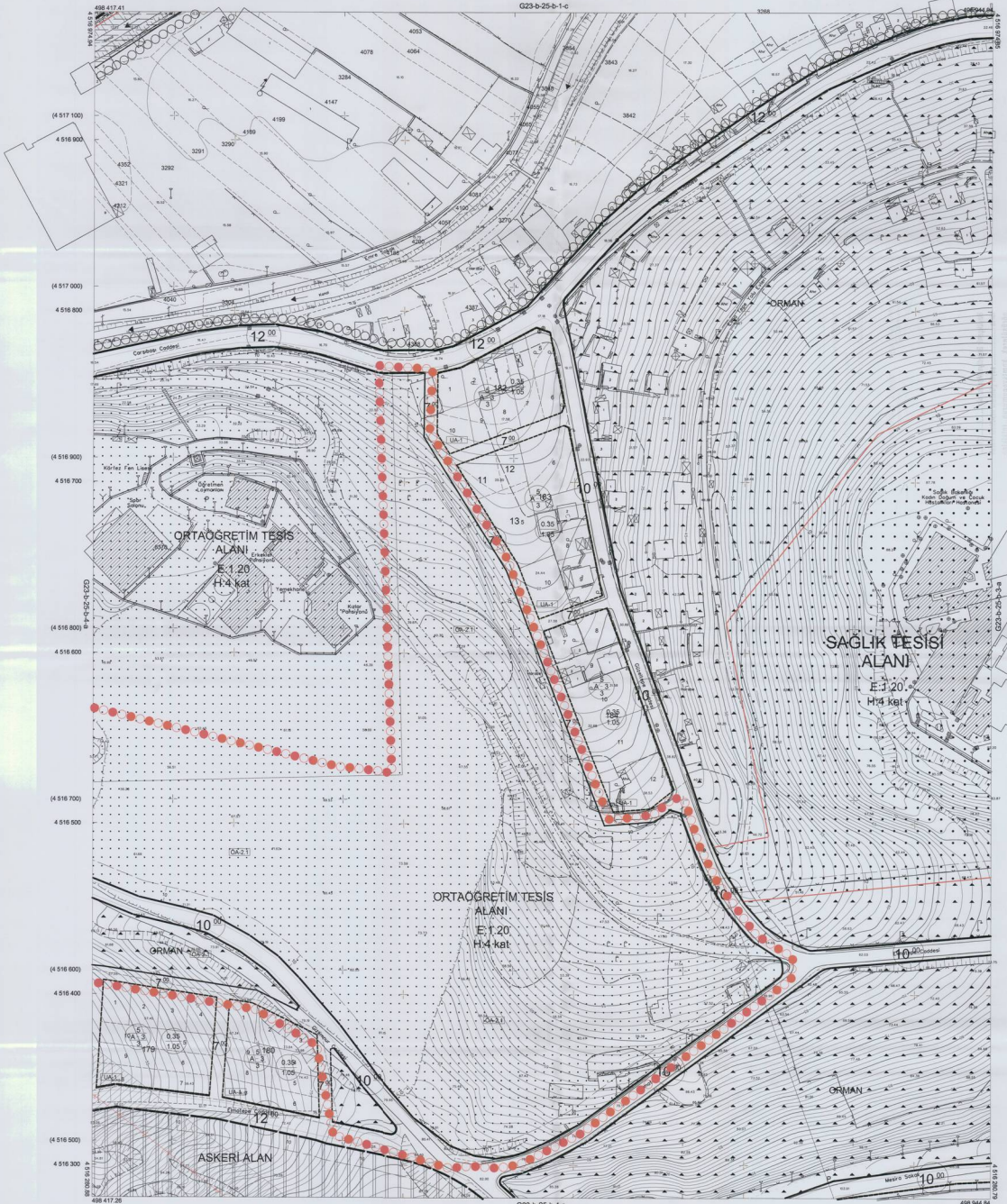
İZMİT İLÇESİ (Alikahya Beldesi)

KOCAELİ

G23-b-25-b-4-b



G23-b-25-b-1-c



Kocaeli Büyükşehir Belediyesi tarafından Fotogrametrik yöntemle yapılmış Kocaeli İlim etli 1:1000 Ölçekli sayısal Haritaya Harita 3184 sayılı İmar Kanununun 78. maddesine göre izlenmiş ve onanmıştır.

15.04.2011



İZMİT İLÇESİ (Alikahya Beldesi)

KOCAELİ

G23-b-25-b-4-b

Koordinatlar ve pafta bölünmesi en son güncellenmiş TUTUCUya göre 2005.0 yapılmıştır. GRS80 referans ve Transversal Mercator (TM) kullanılmıştır.
Aduktus 2010 bantlında çekilen renk hava fotoğraflarından alınmıştır.Yapılar sağağk yazgılarıyla gösterilmiştir.

Yüklenici Firma : KUTLUBEY HARTİTA A.Ş.
ÇETİNKAYA İMAM A.Ş.
(Ortak Girişim)

PROJE YÖNETİCİSİ

ALTAN ÇETİNKAYA

Harita Mühendisi

1:1000

Harita Mühendisi

SELİM SAKDAN

Harita Mühendisi

Harita Mühendisi

Harita Yüksek Mühendisi

Harita Mühendisi

KORCAN ERGİN

Harita Mühendisi

Harita Mühendisi

Harita Yüksek Mühendisi

KONTROL

HALUKAZİR HARTİTA BEŞ

İSMAIL BEYREK

Harita Mühendisi

Harita Mühendisi

Harita Yüksek Mühendisi

Harita Mühendisi

ÖLMEKAYIN

Harita Mühendisi

Harita Mühendisi

Harita Yüksek Mühendisi

PROJE YÖNETİCİSİ

HARTİTA ŞUBE MÜDÜRÜ V.

İBRAHİM ÇAYIRCI

Harita Yüksek Mühendisi